



## Guida per l'utilizzo dello Strumento di BACKUP e RESTORE del Database

### Informazioni generali

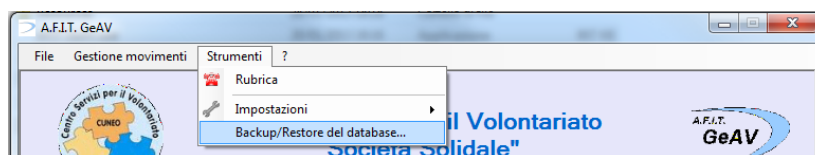
La presente guida fornisce informazioni sull'utilizzo dello strumento di backup e restore presente all'interno del software **A.F.I.T. GeAV**.

Lo strumento è utilizzabile in due condizioni:

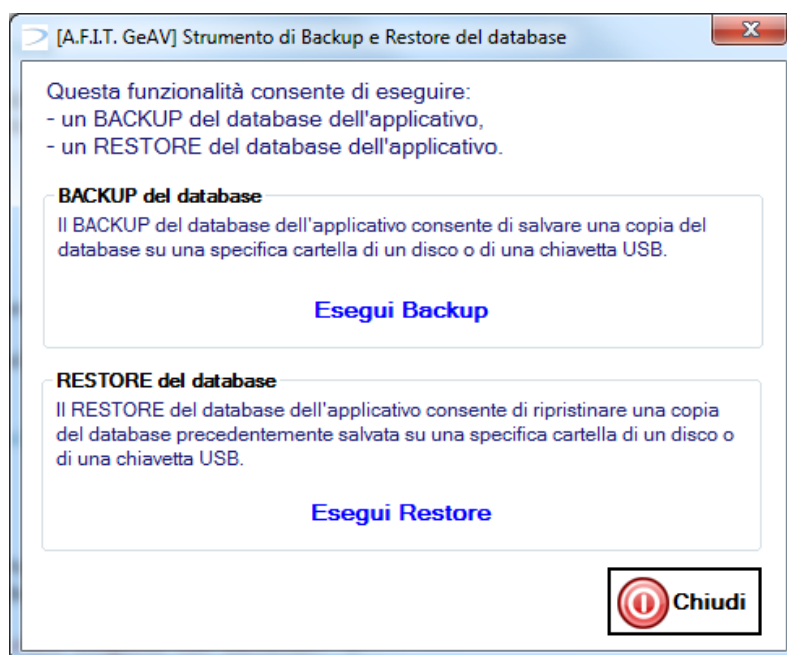
1. Al primo avvio dell'applicativo dopo l'installazione, dalla schermata che consente l'inserimento del codice di licenza del prodotto, mediante l'apposito pulsante **"Avvia strumento di BACKUP e RESTORE"**.



2. In qualsiasi momento direttamente dall'applicativo già avviato mediante l'apposita voce di menù **"Strumenti" → "Backup / Restore del Database..."**.



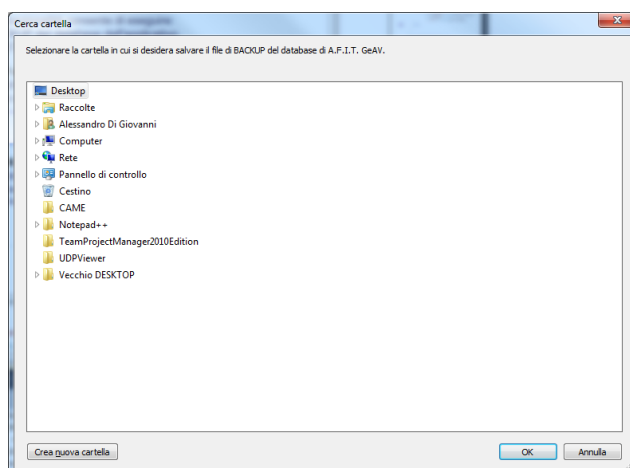
In entrambi i casi la funzionalità si presenterà come mostrato nell'immagine seguente.



Segue una veloce descrizione dell'utilizzo delle due funzionalità previste (BACKUP e RESTORE).

## Procedura di Backup

Al click sul pulsante **"Esegui Backup"** si aprirà una finestra analoga a quella seguente, in cui verrà richiesto all'operatore di specificare il percorso in cui si desidera salvare una copia del database.

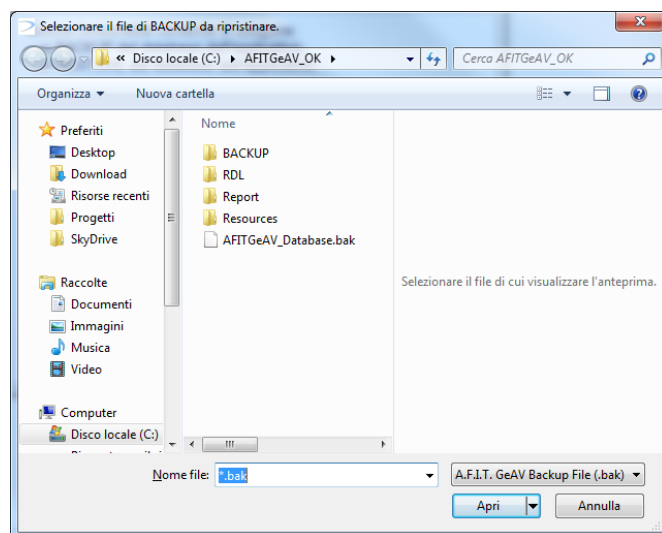


Una volta selezionata la cartella scelta, fare click su **"OK"** e l'archivio del programma verrà automaticamente creato nel percorso scelto con il nome **"AFITGeAV\_Database.bak"**. Questo file non deve essere rinominato per poter essere ripristinato mediante la procedura di restore.

Il file può essere salvato in qualsiasi posizione del proprio disco fisso o di un qualsiasi archivio esterno (chiavetta USB, hard disk esterno, ...).

## Procedura di RESTORE

Al click sul pulsante **“Esegui Restore”** si aprirà una finestra analoga a quella seguente, in cui verrà richiesto all’operatore di specificare il file che si desidera ripristinare e che si è precedentemente salvato mediante procedura di Backup.



Una volta selezionato il file da ripristinare, fare click su **“OK”** e l’archivio del programma verrà automaticamente sostituito con quello scelto.

### **Attenzione!**

Questa operazione sostituirà l’archivio esistente con quello scelto, pertanto i dati che saranno visualizzati nell’applicativo risulteranno esattamente quelli presenti nel momento in cui si era fatto il backup.

Il restore funziona solo con file creati attraverso la procedura di backup, e quindi denominati **“AFITGeAV\_Database.bak”**.

Il file può essere letto da qualsiasi posizione del proprio disco fisso o di un qualsiasi archivio esterno (chiavetta USB, hard disk esterno, ...).